



동물용 레이저치료기 선도기업

COMPANION
ANIMAL HEALTH

NEW PRODUCT
FOR 2024
MADE IN USA

Companion[®] CTX-IQ

동물용 레이저치료기



HIGH-POWERED
LASER THERAPY

Nose to Tail

동물용 레이저치료기의 선구자

COMPANION의 차세대 LINE-UP

CTX SERIES - CTX-IQ



본 제품은 동물용 의료기기로서 허가받은 레이저치료기입니다.

동물용 레이저치료기

미국 Litecure LLC사의 최신 차세대 동물용레이저치료기 시리즈 !!! 반도체레이저 광원을 채택하여 최대 15W의 4등급 고출력레이저를 동물 물리치료 영역에 본격적으로 적용시킨 선도적 제품으로 치료목적별로 2개의 파장을 제공함으로써 동물 환자의 통증치료, 염증치료, 조직재생 분야에 최적인 물리치료 전문장비입니다.

KEY FEATURES

COMPANION HIGH-POWERED LASER THERAPY



동물용레이저치료 업계 선도기업

세계적인 레이저치료기 전문기업인 미국 Litecure LLC사의 최신 차세대 동물용레이저치료기는 인간의료용 레이저 전문기업으로서는 가장 **선도적으로 동물의료에 맞게 개발하여 10여년에 걸친 노하우가 축적된** Pet 전용 고출력레이저치료기입니다.

기본적인 치료원리는 PBMT(Photobiomodulation Therapy)라고 불리우며, 접촉/비접촉으로 인가된 레이저에너지가 상처부위나 병증부위의 미토콘드리아에 도달하여 일으킨 일련의 광화학반응에 의해 통증감소, 피부재생 촉진, 염증치유 등의 효과를 나타냅니다.

노하우가 축적된 탁월한 치료보조프로그램

SMART COAT PLUS 프로그램

환자의 다양한 털/피부 조건에 따라 레이저투여량 및 치료변수를 제안해 주는 특허기능

ADVANCED SPECIES-SPECIFIC PROTOCOLS

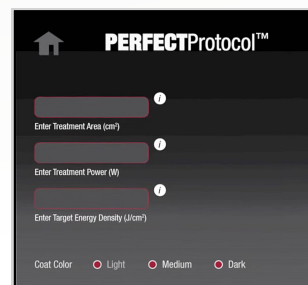
개, 고양이, 말 및 이색 반려동물등 환자의 종에 최적화된 치료프로토콜 제공

PATIENT TRACKER

환자별 치료이력 및 적용한 상세 치료프로토콜을 저장/관리할 수 있는 편의기능

PERFECT PROTOCOL

질병 부위 및 치료목적에 따라 치료프로토콜을 제공하는 축적된 노하우 기반 치료지원 프로그램

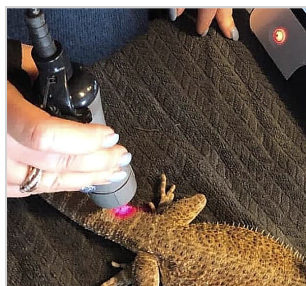
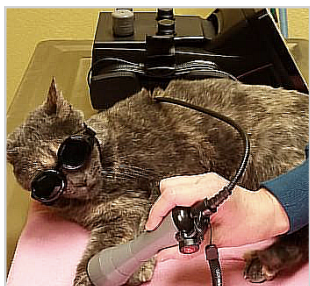


최적의 레이저에너지 투여를 위한 4가지 치료 헤드 제공

최적의 레이저에너지 투여를 위해 고안된 접촉형/비접촉형 4가지 치료헤드 제공, 질환 별 치료목적에 따라 치료 화면에서 최적의 치료헤드 제안기능

EMPOWERIQ-혁신적인 핸드피스 특허기술

보다 정확한 레이저 에너지 투여량을 조절하기 용이하고, 화상 등 실수에 의한 환자의 피해를 방지하기 위해 핸드피스의 치료 움직임 속도 및 접촉 상태를 햅틱반응과 LED를 이용한 Visual 표시를 통해 조절/가이드해 주는 특허기능



KEY FEATURES

COMPANION HIGH-POWERED LASER THERAPY

EMPOWER-IQ HANDPIECE

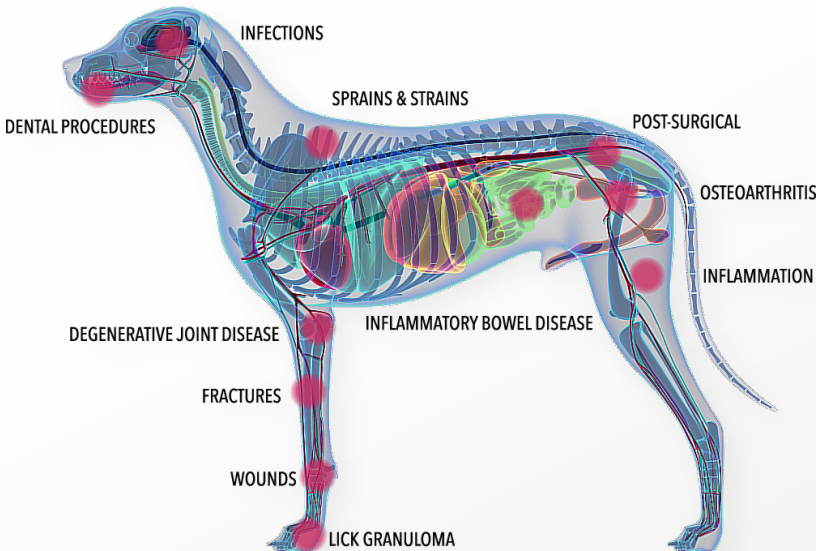
최적의 에너지 전달! 화상 등 부상 방지를 위한 혁신적인 특허기술.
핸드피스와 가장 적절한 움직임을 진동(햅틱)과 LED색 실시간 가이드



- 정상동작 시
- 멈춰 있거나 너무 느리게 움직일 때 : 핸드피스햅틱반응
- 너무 빨리 움직일 때 : 핸드피스햅틱반응

치료 적용 분야

다양한 조직 - Nerves / Muscles / Skin / Tendons & Ligaments / Joint Capsules
다양한 질환 및 치료목적 - 통증 완화, 염증완화, 조직재생,
상처 치료, 수술 후 조직치유, 다양한 피부질환의 피부 재생/재활



LARGE CONE LARGE BALL SMALL BALL SMALL CONE

HANDPIECE TREATMENT HEAD

치료 부위/목적 별로 구성된 다양한 핸드피스 치료헤드

대형 비접촉 치료헤드(대형원뿔, Large Cone)

비접촉치료, 연조직(Soft tissue) 치료에 사용. 시술 중 조작(움직임) 필요. 상처, 외이염, 표피외피염, 수술 후 절개 및 기타 표면조직에 사용.

대형 접촉 치료헤드(대형 볼렌즈, Large Ball)

접촉치료, 연조직 손상, 관절염, 부종/부종 및 기타 깊은 조직 상태에 사용을 권장. 열린 상처, 손상된 피부 또는 접촉에 민감한 부위에는 사용을 권장하지 않음.

소형 접촉 치료헤드(소형 볼렌즈, Small Ball)

접촉치료, 깊은 연조직(Soft tissue) / 근육 상처에 사용. 열린 상처, 손상된 피부 또는 접촉에 민감한 부위에는 사용을 권장하지 않음.

소형 비접촉 치료헤드(소형 원뿔, Small Cone)

비접촉치료, 연조직(Soft tissue) 치료에 사용. 좁은 공간이나 민감한 영역(구강 근처 등) 근처에 있는 작은 상처에 사용.



선도적인 CLASS IV, 고출력레이저
컴페니언 동물용 레이저치료기

Companion[®] CTX-IQ



TECHNICAL SPECIFICATION

COMPANION HIGH-POWERED LASER THERAPY

구분	CTX-IQ	CTX-10
Model No	LTC-1510-C-S6	LTC-1001-C-B6
Laser Type	Class IV 반도체 레이저(Fiber Coupled Laser Diode)	
Patient Tracker	o	
Smart Coat Technology	o	o
Perfect Protocol	o	
Species-Specific Protocols	o	
Battery Operation	o	
Handpiece	Empower-IQ	Empower-DS
치료 헤드(Attachment)	4가지 (Small Cone/ Small Ball/ Large Ball/ Large Cone)	
레이저 출력	0.5 ~ 15W	0.5 ~ 10W
레이저 파장	810nm/980nm(Aiming Beam : 650nm)	
파장 별 최대 출력	3W@810nm, 12W@980nm, 15W@980nm	
Aiming Beam 파장/출력	650nm / 약 4.0mW	
동작 모드	Continuous(CW) / Pulsed	
Pulse Duration	2, 10, 20, 100, 200, 500, 1000, 2500, 5000, 10000 Hz	
Pulse Frequency	50% duty cycle(모든 주파수 셋팅)	
터치스크린	10 인치	7인치
전원	100-240 VAC , 50-60 Hz , 400 VA	
사이즈(mm)	380x280x200	370x210x170
중량	약 4.0kg	
전기적 보호 등급	1급 기기, B형 장착부	
동작환경 조건	10°C to 35°C , 상대습도 80% 이하, 70-106 kPa	

NEW RELEASE



HIGH-POWERED
LASER THERAPY

자세한 내용을 알아보려면 QR 코드를 스캔하거나 한국 판매 담당자에게 문의하세요.

레이저, 재생 치료 및 현장 진단의 전체 포트폴리오에 대한 자세한 내용을 보려면 www.companionanimalhealth.com을 방문하십시오.



주식회사 메이트헬스케어

경기도 하남시 미사대로 520, 현대지식산업센터 2층 DC02-027호

TEL : 031-8018-4725(대표전화) EMAIL : mircho@matehc.com

수입원:(주)코아스트론 서울시 강남구 논현로 63길 19, 대흥빌딩 5층 TEL 02-564-2311 URL: www.koastron.com EMAIL: koastron@koastron.com